



I N F O R M E
B O N O
S O C I A L
C O M P A R T 2 2 S
2 0 2 3

Compartamos Banco

Compartamos Banco Es una institución con más de tres décadas de experiencia, que se distingue por buscar la generación de valor, colocando a las personas al centro de sus acciones. Forma parte de Gentera, grupo enfocado en el sector popular, que tiene como propósito impulsar los sueños de sus clientes atendiendo sus necesidades financieras con sentido humano a través de una gestión sostenible.

Compartamos Banco se ha convertido en la institución más grande de microfinanzas en México, sus clientes son microempresarios y emprendedores, la mayoría mujeres. Brinda servicios financieros como crédito, ahorro, seguros y canales de pago adecuado y accesibles.

Destaca por ser un promotor de la inclusión financiera, por lo que ha conformado una amplia red de puntos de transacción integrada por sucursales, corresponsales bancarios y canales digitales que brindan conveniencia a las personas. Sus productos son diseñados con base en el conocimiento del segmento y el acompañamiento que les brinda. También, en su operación están

incorporados los siete Principios de Protección al Cliente, además de desarrollar las capacidades financieras de las personas para contribuir a la toma de decisiones informadas, la buena administración de los recursos y el uso responsable de los servicios financieros.

El modelo de negocio de Compartamos Banco tiene un fuerte impacto social en sí mismo, sus clientes a través de sus negocios han incrementado sus posibilidades y mejorado su calidad de vida y la de sus familias. Así mismo, en sus comunidades generan fuentes de empleo e impactan positivamente en la economía local y del país.



Sostenibilidad

Conscientes del impacto que tienen sus acciones en la sociedad, **Compartamos Banco** está comprometido con el desarrollo sostenible. Como parte de este compromiso, **Compartamos Banco** es signatario oficial de los Principios de Banca Responsable (PRB, por sus siglas en inglés) del Programa de las Naciones Unidas para el Medio Ambiente.

También reconoce la alineación de su modelo de negocio con los Objetivos de Desarrollo Sostenible de Naciones Unidas, principalmente con el ODS 5 Igualdad de género, ODS 8 Trabajo decente y crecimiento económico y ODS 10 Reducción de las desigualdades.

Además **Compartamos Banco gestiona de manera sostenible en línea con las mejores prácticas del sector financiero con el objetivo de seguir generando valor total para sus grupos de interés: clientes, colaboradores, inversionistas, proveedores y comunidades.**

En línea con los Principios de Banca Responsable y otras iniciativas para generar valor sostenible, **Compartamos Banco** realizó en el mes de noviembre del año 2021 la colocación de sus primeros Bonos Sociales, en la modalidad de vasos comunicantes, los cuales se listaron en la Bolsa Institucional de Valores (BIVA). Esta primera emisión de deuda con etiqueta social fue destinada a fondear proyectos productivos, principalmente de mujeres, que generen un impacto positivo en la sociedad.



Sobre el **informe**

El presente informe muestra los resultados del período comprendido entre el 3T22 y el 2T23 sobre el uso de los fondos, en el que se indican los montos desembolsados, la evolución de los saldos de la cartera y ciertos indicadores para medir el impacto sobre la población beneficiada por la emisión del Bono Social emitido en el mes de agosto del 2022 por \$2,500 (mdp) en la Bolsa Mexicana de Valores (BMV), teniendo las siguientes características:

COMPART 22S

Monto: \$2,500 millones de pesos

Plazo: 4 años

Tasa: TIE28 + 60 pbs

Cabe mencionar que la emisión tuvo una demanda de 1.44 veces. SustainAlytics otorgó el second-party opinión (SPO) además de elaborar el marco social del bono, S&P Global Ratings calificó esta emisión con “mxAA”, mientras que Fitch Ratings México “AA (mex)”. Para esta emisión de deuda con enfoque Social, Actinver Casa de Bolsa, Casa de Bolsa Banorte, Casa de Bolsa BBVA fungieron como intermediarios colocadores. Esta última también fungió como agente estructurador ESG.

Los recursos fueron utilizados para financiar y refinanciar el portafolio de **Banco Compartamos**, así como para diferentes fines corporativos, entre ellos apoyar el desarrollo de productos y servicios, existentes y adicionales, tales como micro seguros, ahorro, canales transaccionales y educación financiera, alineados con la estrategia a mediano y largo plazo de la compañía, y para atender al segmento de bajos ingresos de la población mexicana; entre otros.



Indicadores **Bono Social**

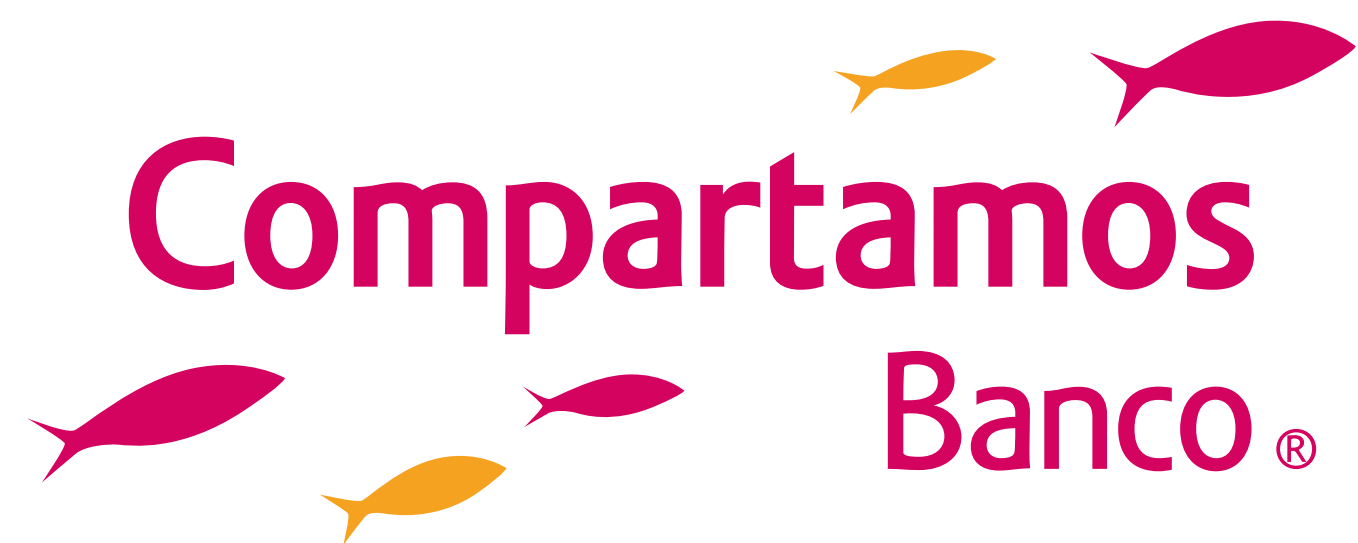
	3T22	4T22	1T23	2T23
Cientes Totales	2,573,865	2,595,427	2,627,995	2,661,181
Cientes Nuevos	158,369	141,574	150,307	184,987
Cientes (% Mujeres)	89.6%	89.5%	89.4%	89.7%
Cartera vencida	2.52%	3.39%	3.48%	2.53%
Saldo Promedio (pesos)	11,750	11,948	12,419	13,411

	3T22	4T22	1T23	2T23
Cartera Total*	30,243	31,009	32,637	35,690
Desembolsos Totales* (Monto)	31,811	32,611	34,078	36,993
Desembolsos Totales (Créditos)	1,849,750	1,822,538	1,834,355	1,952,067

* Cifras en millones de Pesos

	3T22	4T22	1T23	2T23
Cuentas de ahorro	1,340,972	1,368,863	1,366,752	1,367,618
Pólizas Activas	4,402,692	4,394,602	4,417,132	4,581,430
Pólizas Colocadas	3,303,865	3,324,348	3,338,003	3,554,604
Canales de transacción	44,324	45,005	45,258	46,196
Colaboradores	12,592	13,036	13,910	14,690
Colaboradoras	6,349	6,540	6,953	7,340
Tasa de Retención de crédito	86.3%	86.2%	87.6%	88.5%
Bono Social / Cartera	8%	8%	8%	7%

Colaboradores



Nuestros colaboradores son pieza fundamental para impulsar los sueños de millones de personas a través de productos y servicios financieros que transforman vidas.

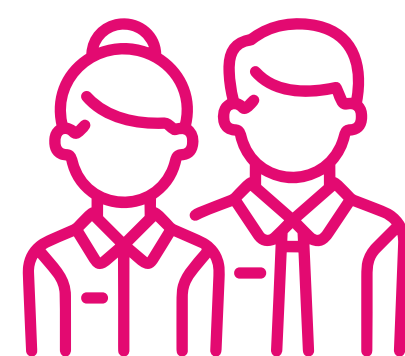


Mujeres

7,229

6,953

8,051

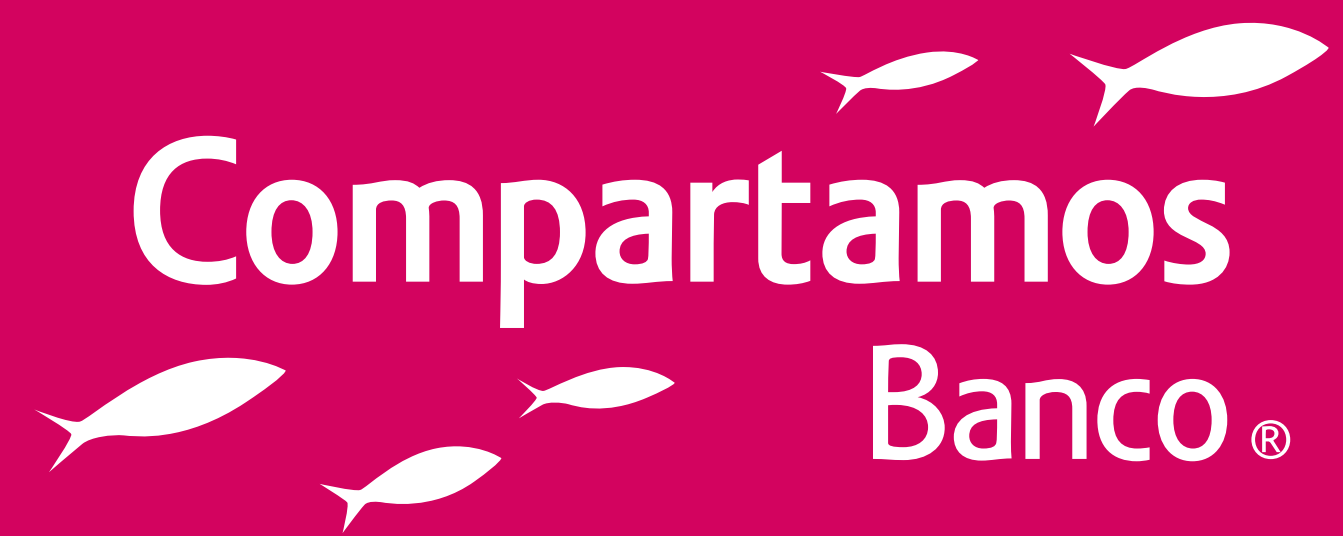


Hombres

7,276

6,957

8,218



investor-relations@gentera.com.mx